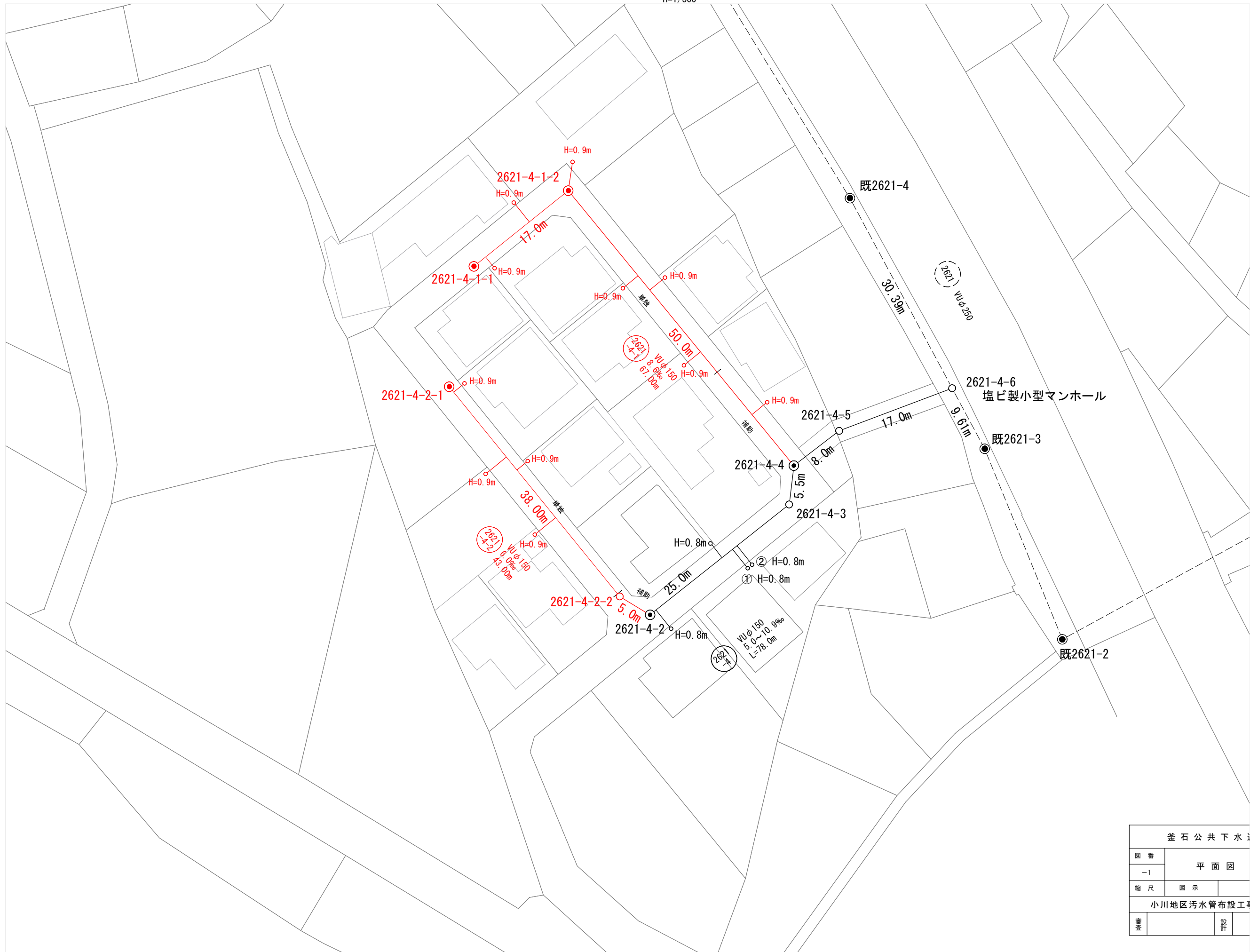


位置図



平面図

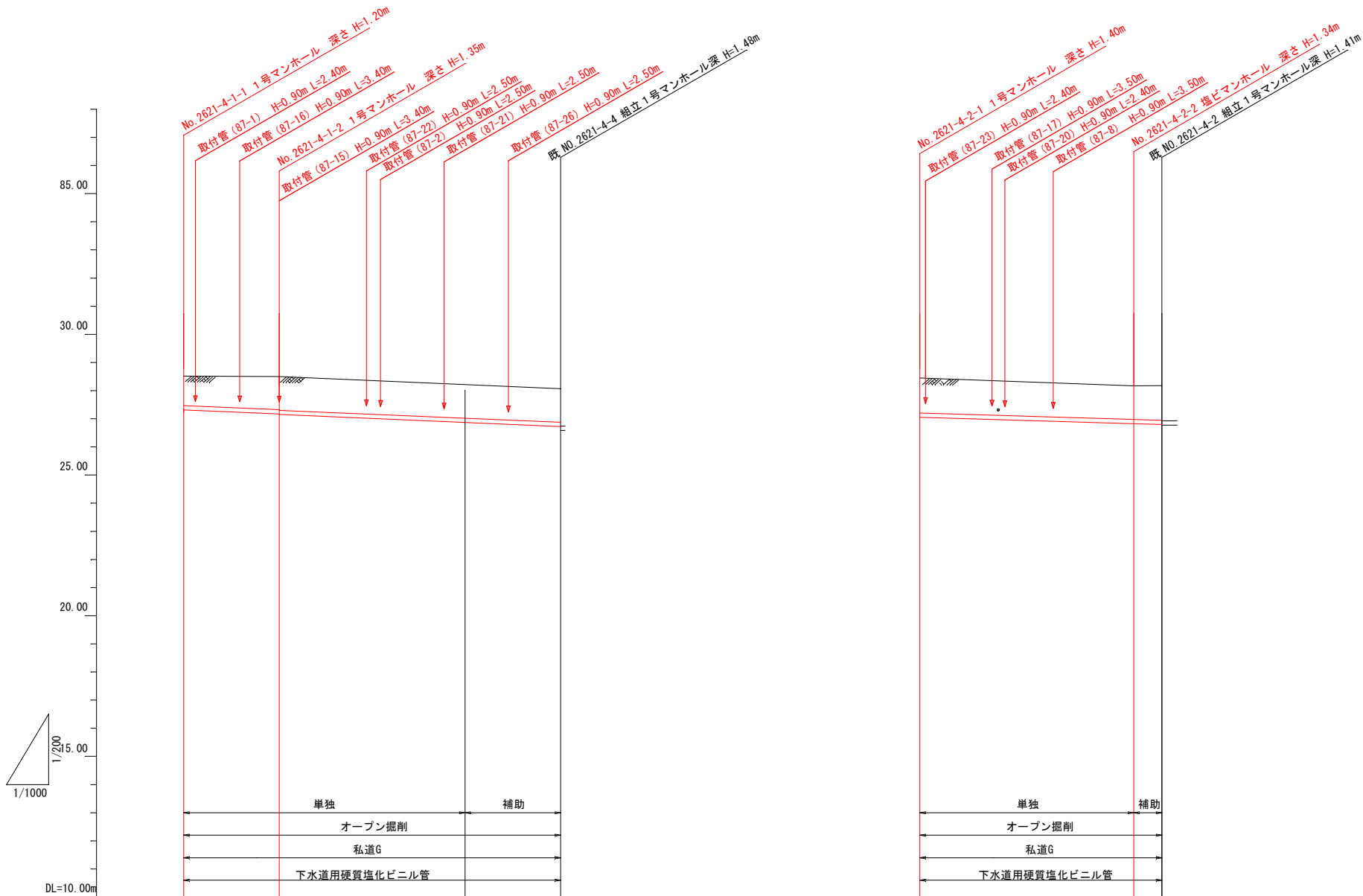
H=1/500



釜石公共下水道事業				
図 番	平 面 図			
-1				
縮 尺	図 示			
小川地区污水管布設工事（その2）				
審 査		設 計		製 図

縦断図

H=1/1000
V=1/200



勾配	8.6‰				6.0‰			
地盤高	28.52	28.50	28.21	28.07	28.45	28.17	28.18	
土被り	1.05	1.17	1.19	1.32	1.24	1.19	1.23	
管底高	27.336	27.170	26.866	26.720	27.073	26.825	26.795	
掘削深	1.31	1.44	1.45	1.59	1.50	1.45	1.49	
追加距離	0.00	17.00	50.00	67.00	0.00	38.00	43.00	
単距離	0.00	17.00	33.00	17.00	0.00	38.00	5.00	
測点	No. 2621-4-1-1	No. 2621-4-1-2		No. 2621-4-4	No. 2621-4-2-1	No. 2621-4-2-2	No. 2621-4-2	

2621-4-1

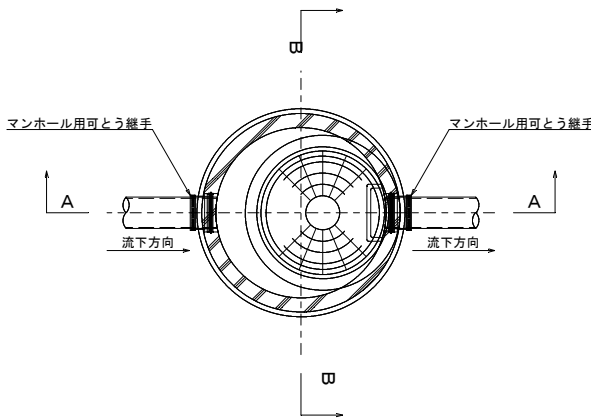
2621-4-2

釜石公共下水道事業				
図 番	縦 断 図			
—2				
縮 尺	図 示			
小川地区汚水管布設工事（その2）				
審 査		設 計		製 図

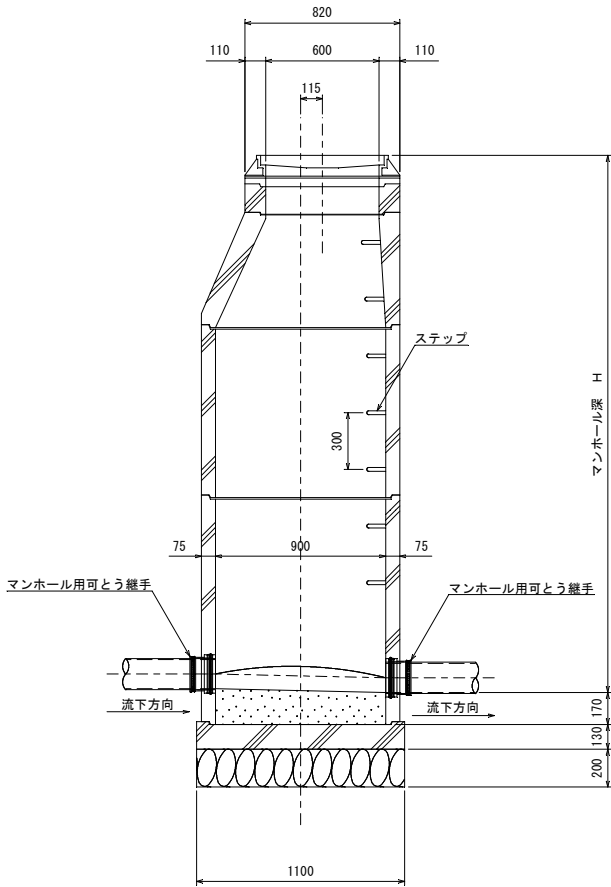
1号マンホール標準構造図

S=1:20

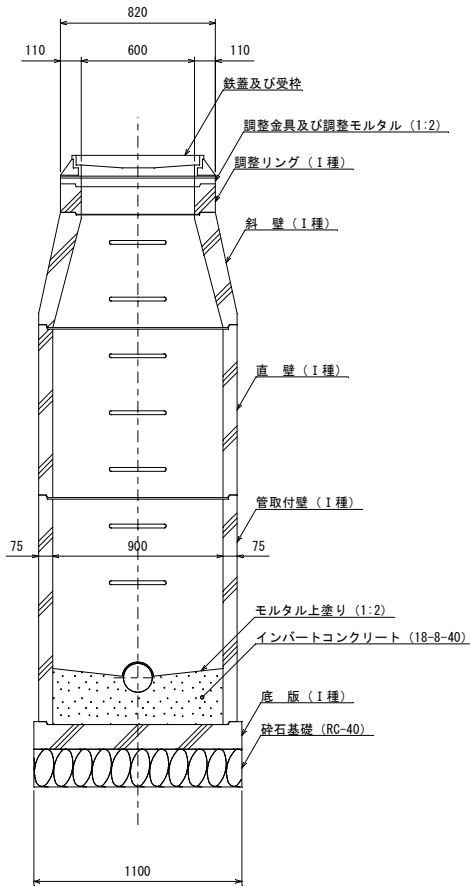
平面図



A-A断面図



B-B断面図

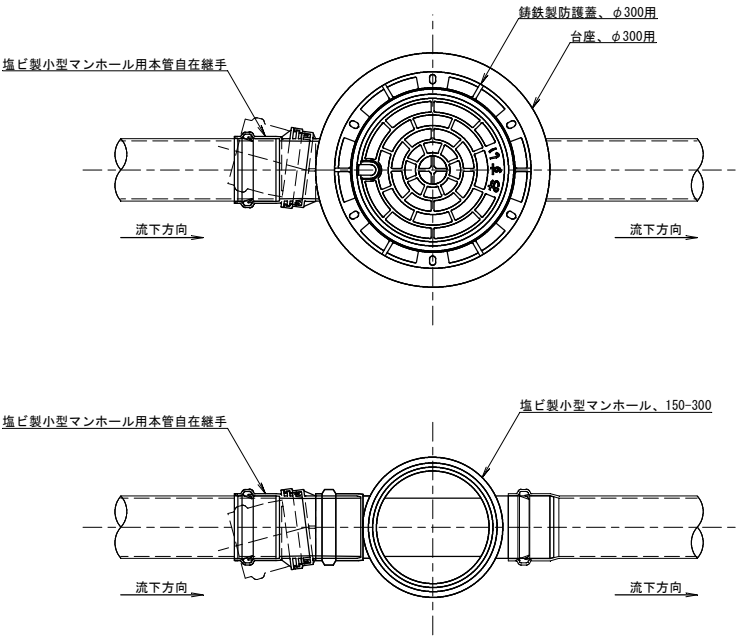


※地上より5m以深に設置となるマンホール部材はⅡ種とする。
また、マンホール深が5m以上となる場合は、マンホールの中間付近に
中間スラブ (FRP製、二分割後付用) を設置する。

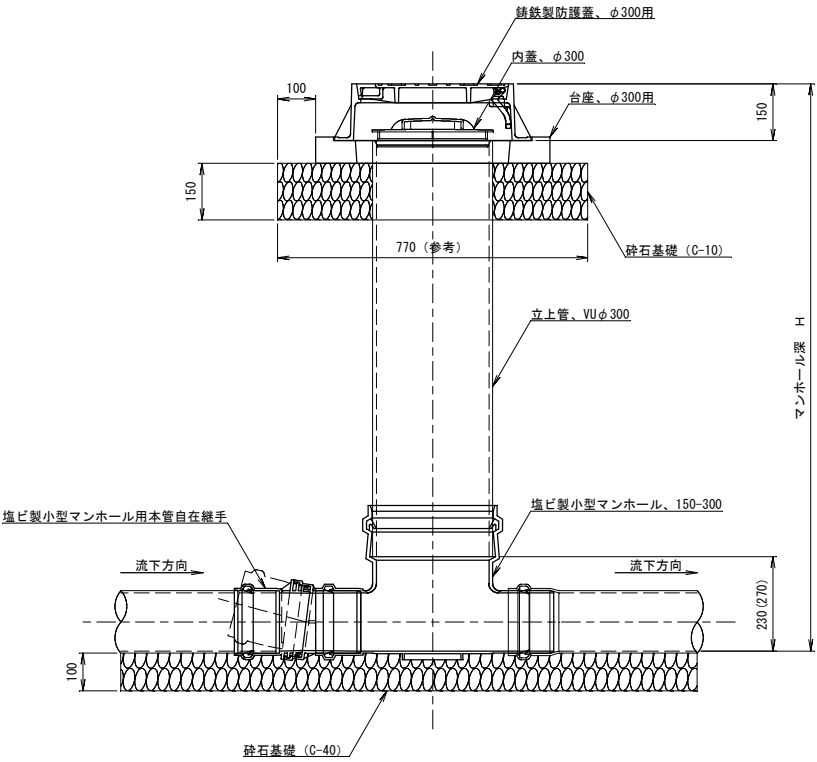
釜石公共下水道事業				
図番	1号マンホール標準構造図			
縮尺	1:20	小川地区污水管布設工事 (その2)		
審査		設計	製図	

塩ビ製小型マンホール標準構造図 縮尺 1:10

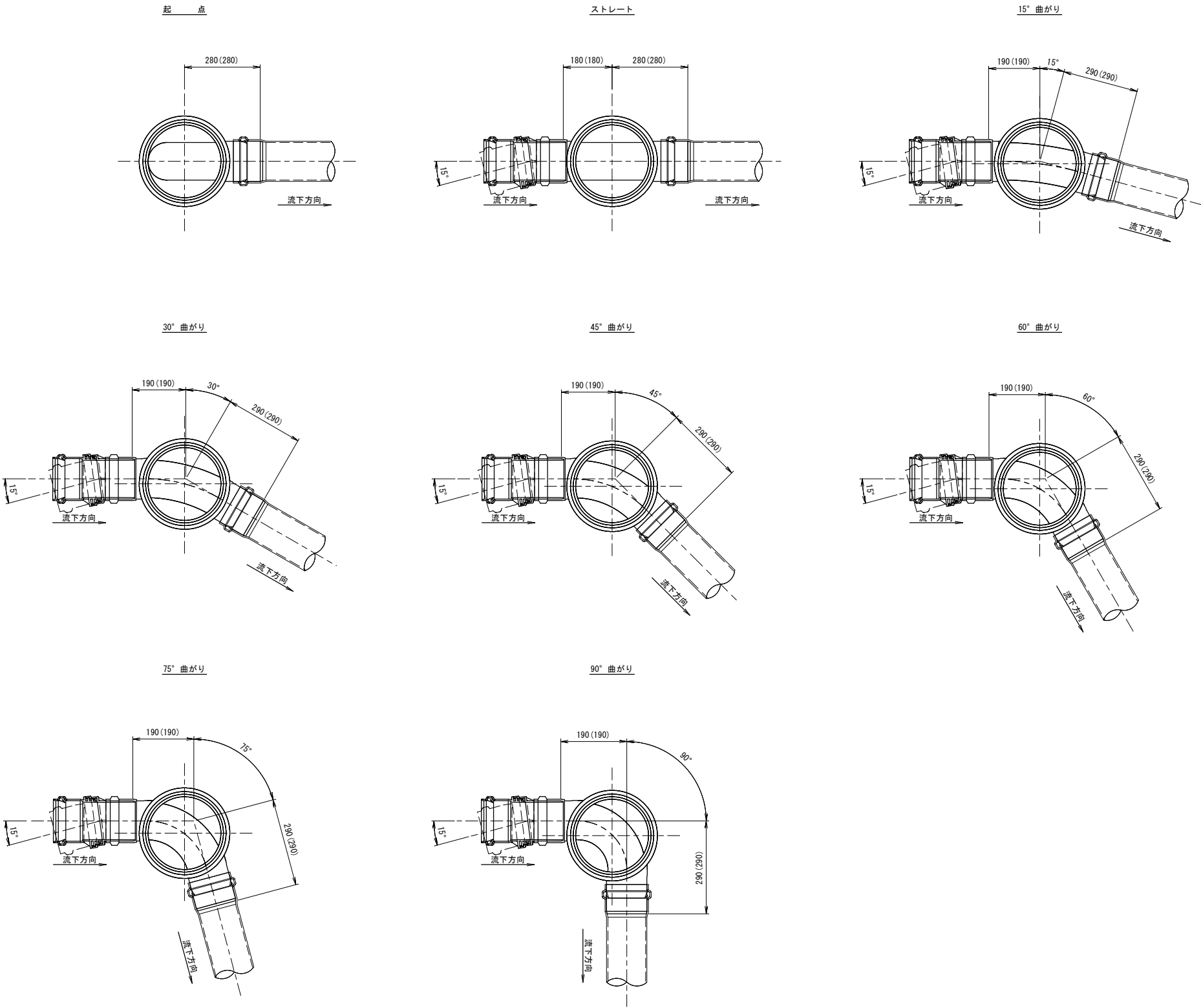
平面図



断面図



マンホール参考詳細図

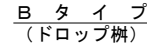
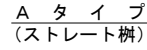


※寸法は参考寸法である。
また、() 内は本管がリブ管の場合の参考寸法。

釜 石 公 共 下 水 道 事 業				
図 番	塩ビ製小型マンホール標準構造図			
縮 尺	1:10			
小川地区汚水管布設工事（その2）				
審 査		設 計		製 図

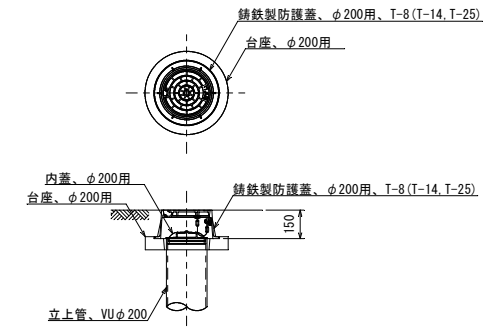
S=1:20

汚水枥タイプ



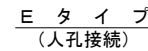
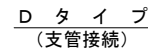
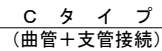
汚水枴蓋詳細図

鑄鐵製防護蓋



※汚水樹を道路上に設置する場合、防護蓋の耐荷重はマンホール蓋に準拠とする。

本管接続タイプ

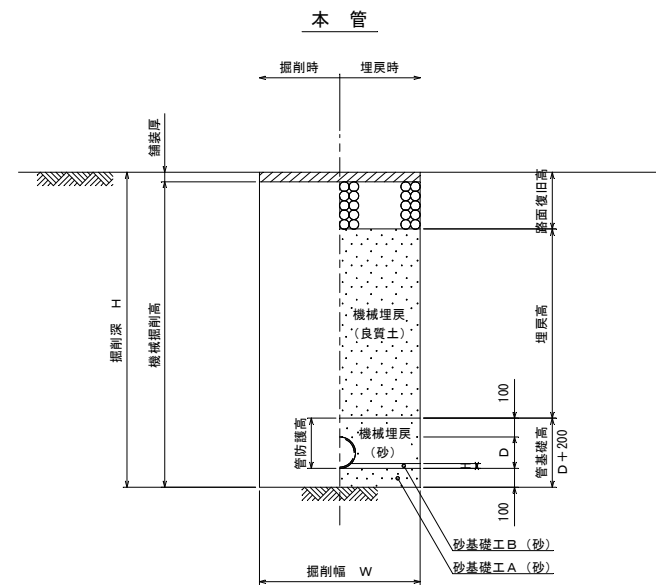


釜石公共下水道事業				
図番	汚水樹及び取付管標準構造図			
—5				
縮尺	1:20			
小川地区汚水管布設工事（その2）				
審査		設計		製図

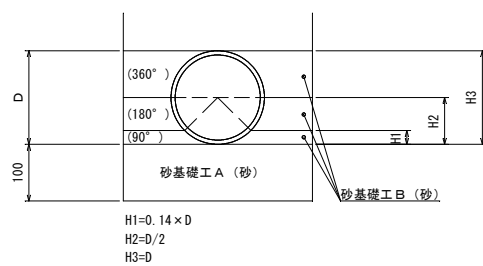
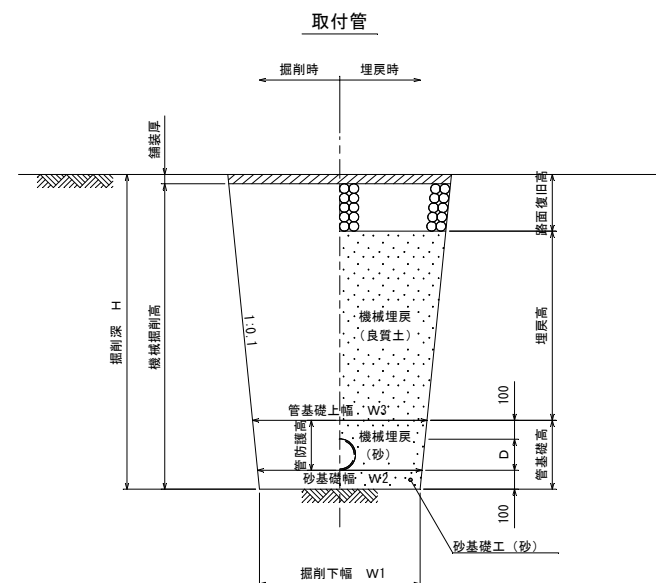
土工及び土留工標準構造図

土工標準構造図 S=1:40

掘削深1.5m超え
(建込簡易土留)



掘削深1.5m以下
(オープン掘削)

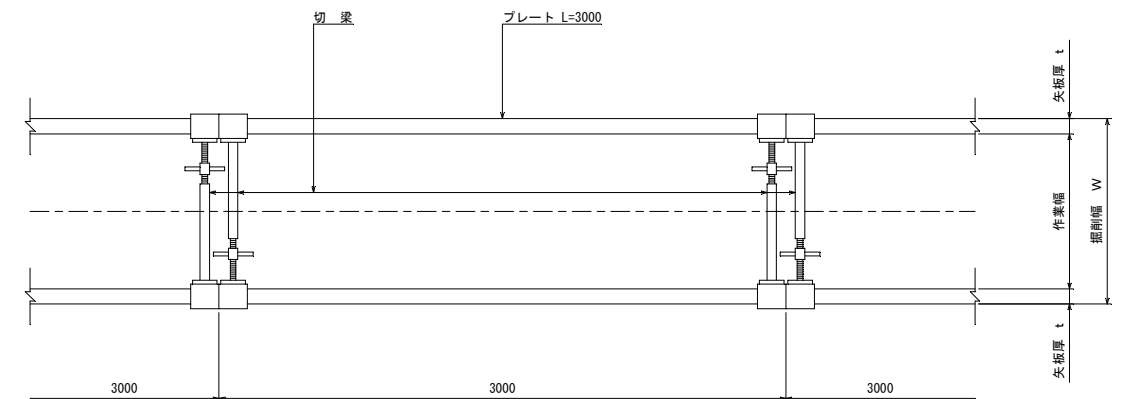


管種・口径	管外径 D (mm)	掘削下幅 W1 (mm)	砂基礎幅 W2 (mm)	管基礎上幅 W3 (mm)	B H規格	備 考
VUφ100	114	550	570	610	0.10	取付管
VUφ150	165	550	570	620	0.20	本 管

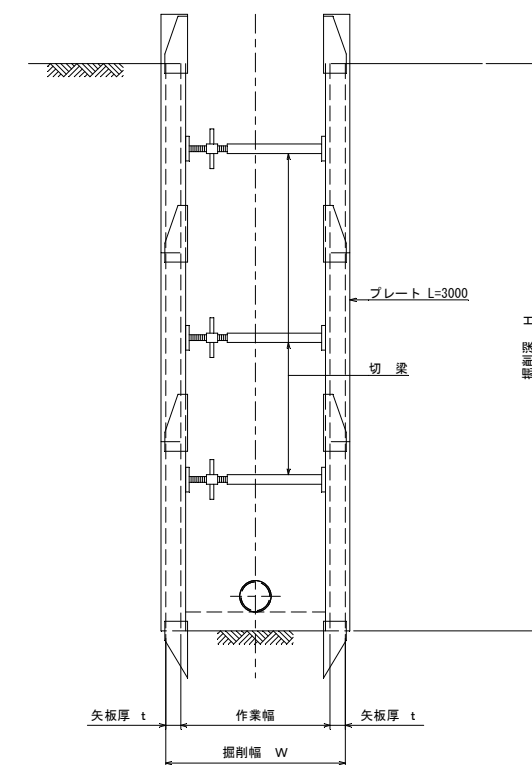
土留工標準構造図 S=1:40

建込簡易土留工
(掘削深1.5m越え)

平面图



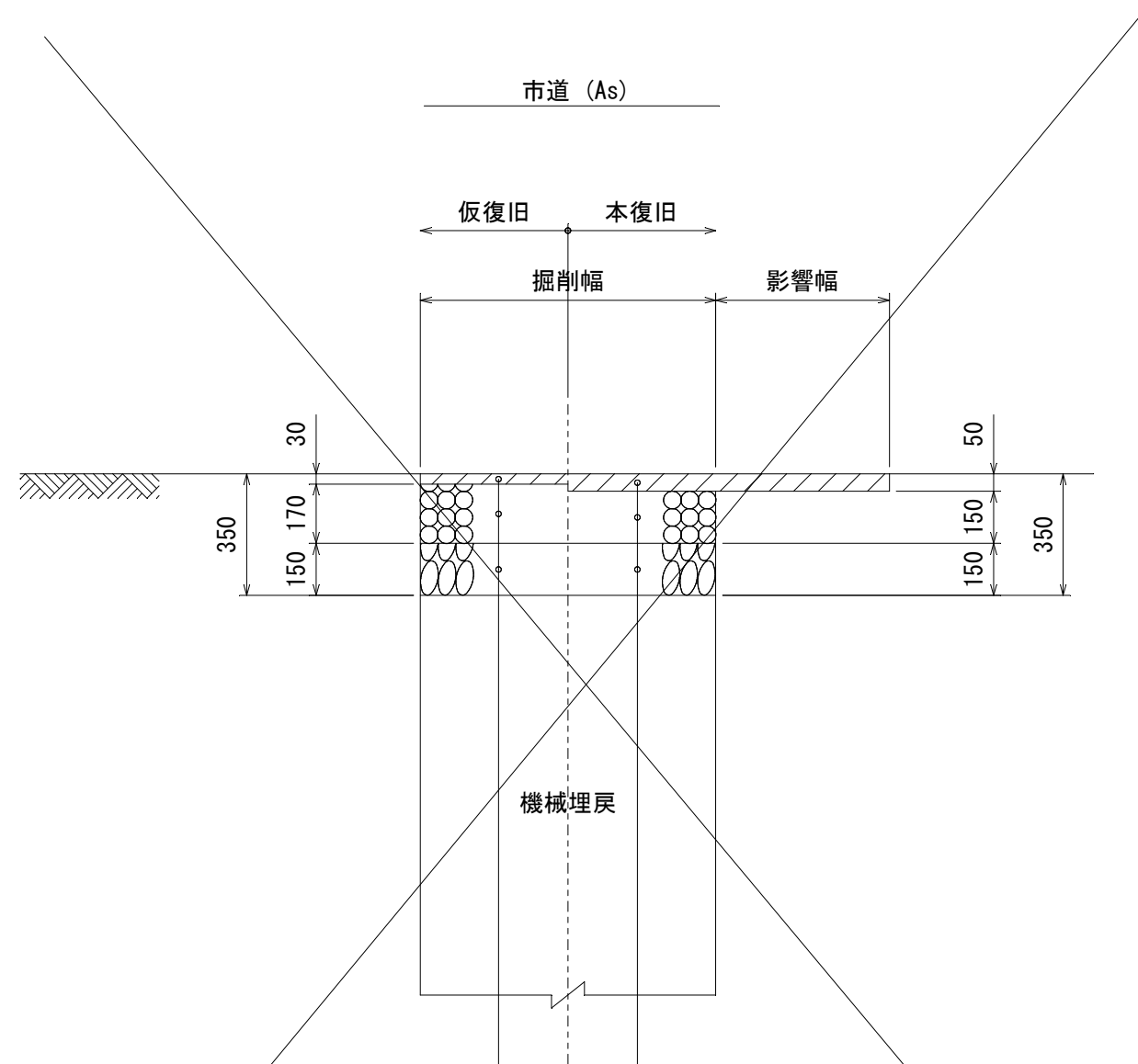
断面図



平均掘削深 H (m)	矢板厚 t (cm)	掘削幅 W(m)				B H 規格
		VU φ 100	VU φ 150	PRP φ 150	PRP φ 200	
1.5 < H ≤ 3.0	6.5	0.90	0.90	0.90	0.95	0.20
3.0 < H ≤ 3.5	6.5	1.05	1.05	1.10	1.10	0.35
3.5 < H ≤ 4.0	10.5	1.10	1.10	1.10	1.10	
4.0 < H ≤ 6.0	10.5	1.35	1.35	1.35	1.35	0.60

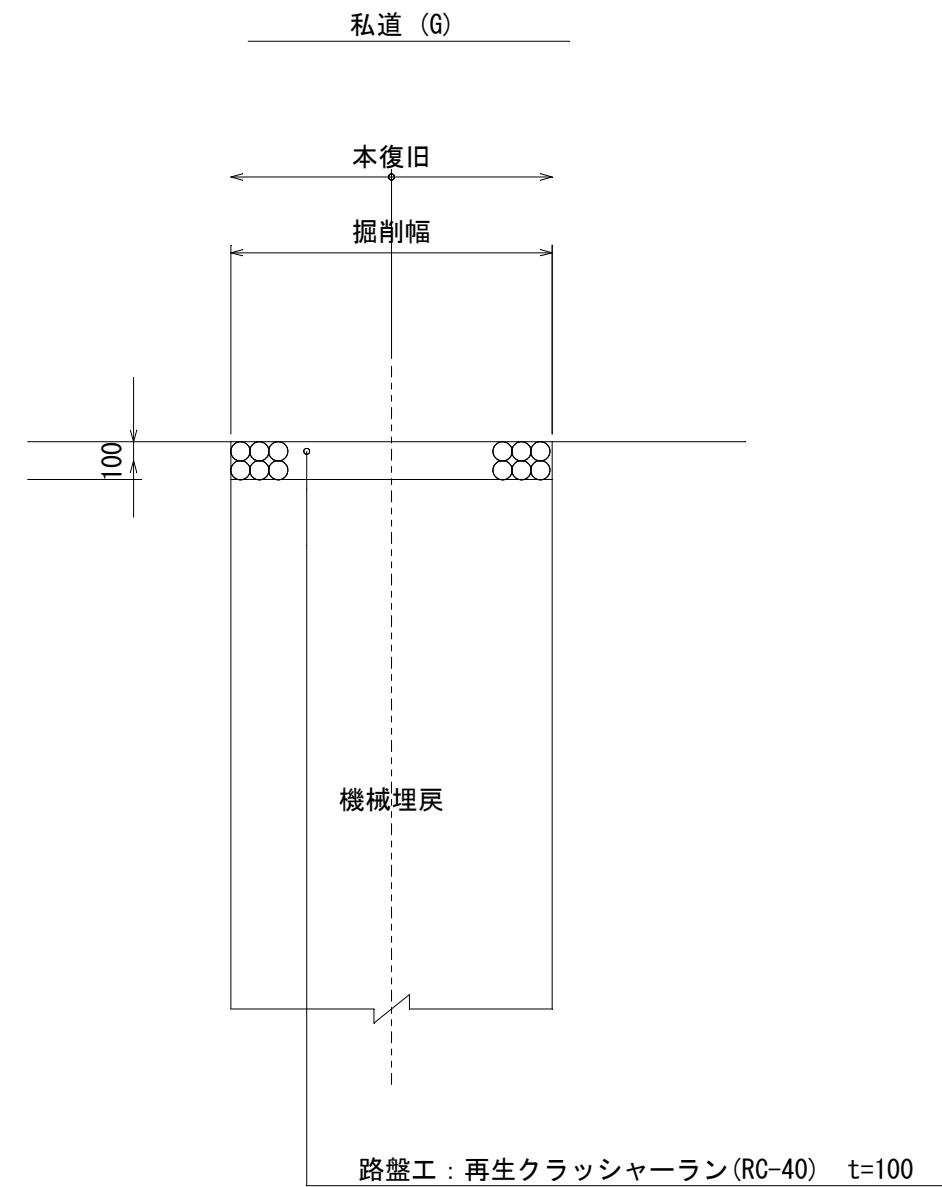
釜石公共下水道事業				
図番	土工及び土留工標準構造図			
－6				
縮尺	図示			
小川地区汚水管布設工事（その2）				
審査		設計		製図

路面復旧図 縮尺 1:40



表層工：再生粗粒度アスコン(20)	t= 30
上層路盤工：粒調碎石(M-40)	t=170
下層路盤工：再生クラッシャーラン(RC-40)	t=150

表 層 工 : 再生密粒度アスコン (20F)	t= 50
上層路盤工 : 粒調碎石 (M-40)	t=150
下層路盤工 : 再生クラッシャーラン (RC-40)	t=150



釜石公共下水道事業				
図番	路面復旧図			
ー7				
縮尺	1:40			
小川地区汚水管布設工事（その2）				
審査		設計		製図